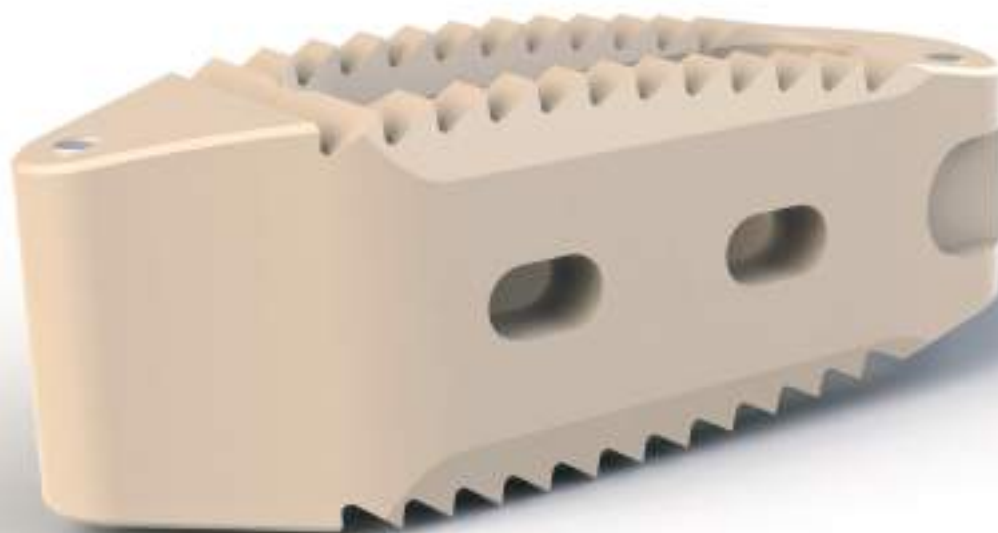


# DIVA Twist

La Cage Rotatoire  
*The Rotating Cage*

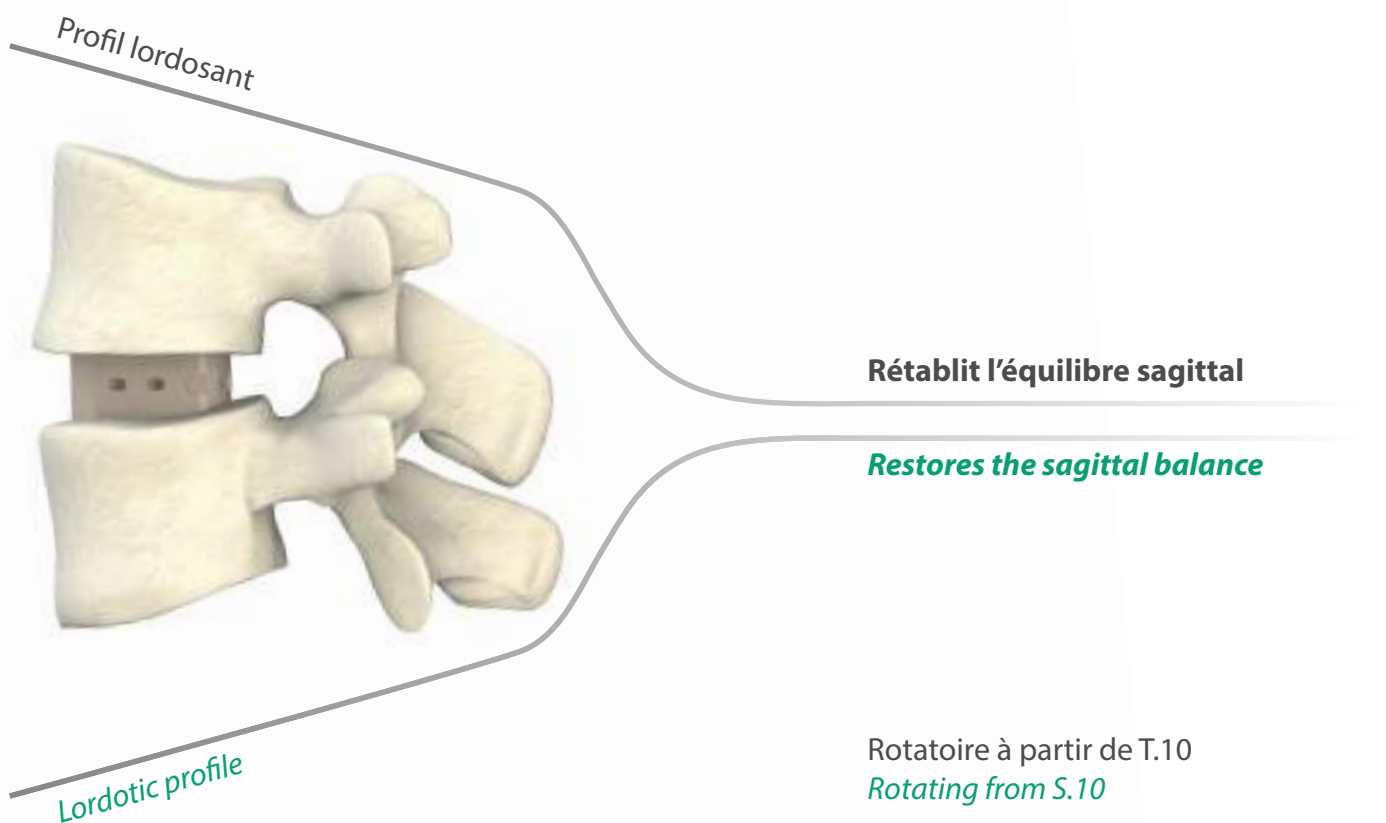
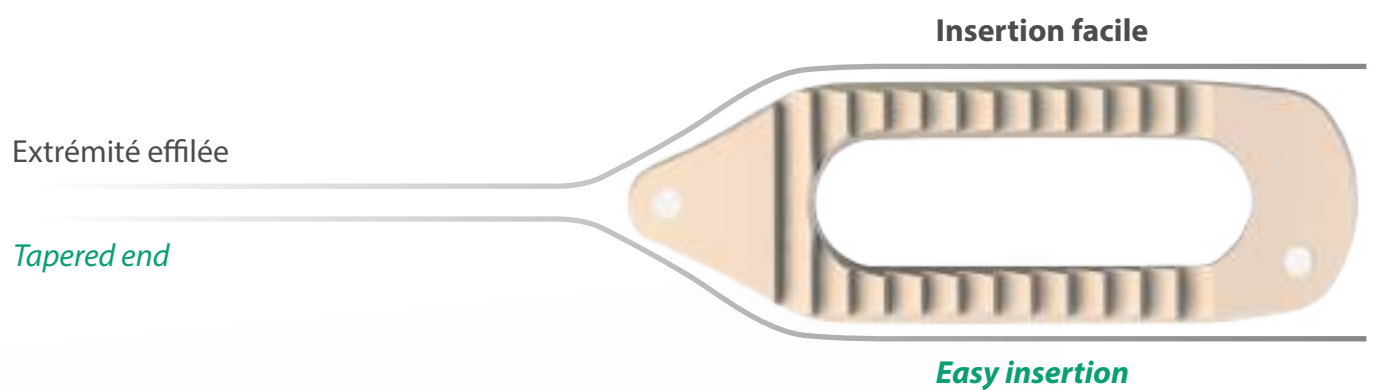
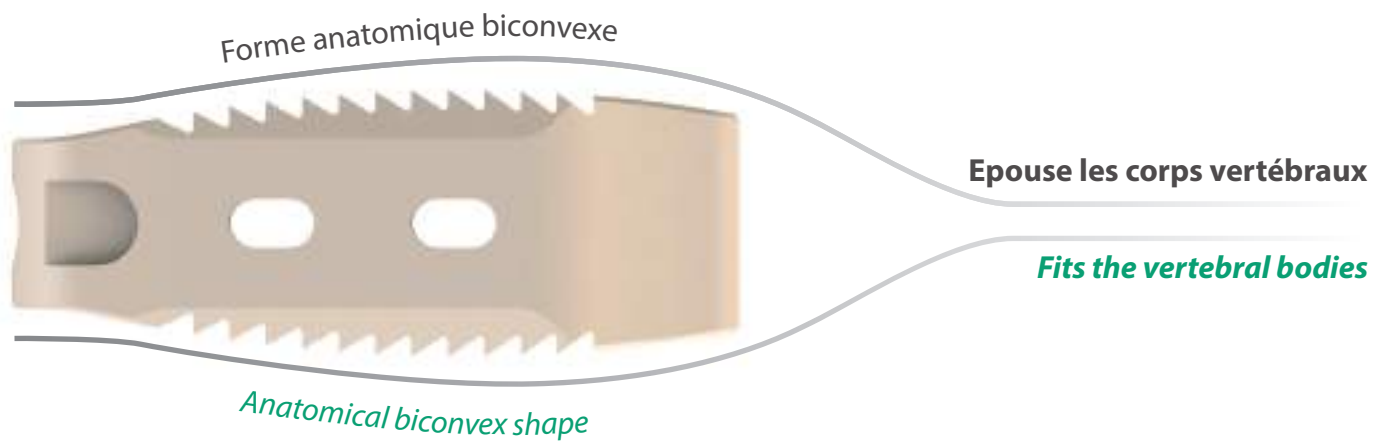


**NovaSpine**

# IMPLANTS

Caractéristiques et **Avantages**  
*Features and **Benefits***

Fabriqué en  
*Made of*  
**PEEK**



# INSTRUMENTS



# IMPLANTATION

## Voie Postéro-Latérale *Postero-Lateral Approach*



Choisir la taille  
*Select the size*

Insérer la Cage  
*Insert the Cage*

Tourner la Cage  
*Rotate the Cage*

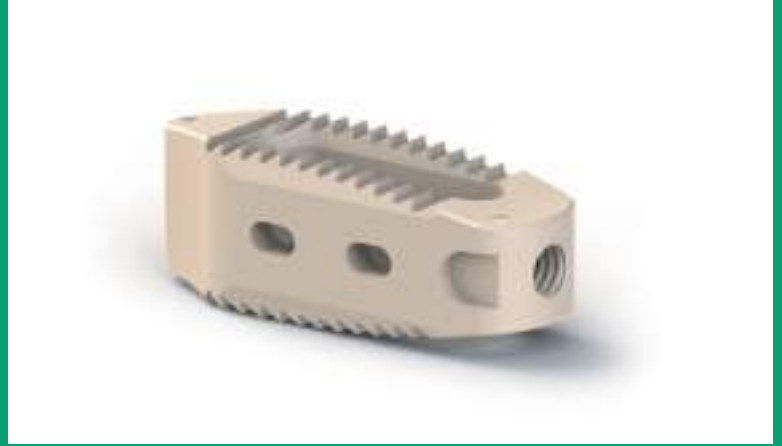
Il est fortement recommandé d'utiliser une instrumentation postérieure en association avec les cages DIVA  
*It is highly recommended to use a posterior instrumentation in association with DIVA cages*

# DIVA Twist

La Cage Rotatoire  
*The Rotating Cage*

## IMPLANTS

Taille / Size	Reference
T.7	<b>DPLG3078</b>
T.8	<b>DPLG3088</b>
T.9	<b>DPLG3098</b>
T.10	<b>DPLG30108</b>
T.11	<b>DPLG30118</b>
T.12	<b>DPLG30128</b>
T.13	<b>DPLG30138</b>
T.14	<b>DPLG30148</b>



## INSTRUMENTS

		Distracteur / Spreader		Alésoir / Reamer	
Impacteur Cage Rotatoire <i>Rotating Cage Impactor</i>	<b>DLICR122</b>	T.7	<b>DLD207</b>		
Osteotome	<b>DLO113</b>	T.8	<b>DLD208</b>	T.8	<b>DLA308</b>
Curette Baïonnette Droite <i>Straight Bayonet Curette</i>	<b>DLBD115</b>	T.9	<b>DLD209</b>	T.9	<b>DLA309</b>
Curette Baïonnette Triangulaire <i>Triangular Bayonet Curette</i>	<b>DLBT112</b>	T.10	<b>DLD210</b>	T.10	<b>DLA310</b>
Curette Baïonnette Angulée à Droite <i>Right Angled Bayonet Curette</i>	<b>DLCAD108</b>	T.11	<b>DLD211</b>	T.11	<b>DLA311</b>
Curette Baïonnette Angulée à Gauche <i>Left Angled Bayonet Curette</i>	<b>DLCAG109</b>	T.12	<b>DLD212</b>	T.12	<b>DLA312</b>
Curette Baïonnette Angulée en avant <i>Front Up Angled Bayonet Curette</i>	<b>DLCF111</b>	T.13	<b>DLD213</b>	T.13	<b>DLA313</b>
Manche en T <i>T Handle</i>	<b>DLM103</b>	T.14	<b>DLD214</b>	T.14	<b>DLA314</b>

CE0499



**NovaSpine**

335, rue Saint Fuscien  
80090 Amiens - France

Tél : 00 33 (0)3 22 50 07 31  
Fax : 00 33 (0)3 22 46 34 35  
e-mail : [contact@novaspine.fr](mailto:contact@novaspine.fr)

Distributed by: