

# EXTRACT

*Removedor de Copa*



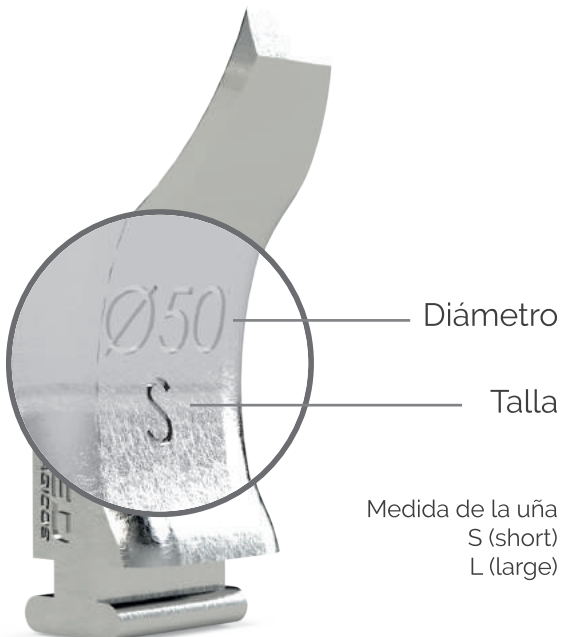
Sistema de extracción  
copas acetabulares



Está diseñado para extraer copas acetabulares no cementadas de una manera segura y efectiva. Minimiza la pérdida de hueso acetabular en la interfaz de la prótesis ósea durante la extracción de la copa. Acompañado de una **llave exagonal**, con un agarre robusto, que se puede colocar en posiciones diferentes para mejor función. El instrumento está hecho de acero inoxidable de alta calidad, lo que lo convierte en un dispositivo extremadamente duradero y eficaz.

## Uñas intercambiables Cortas

Ø 46-54mm



# Uñas intercambiables Largas

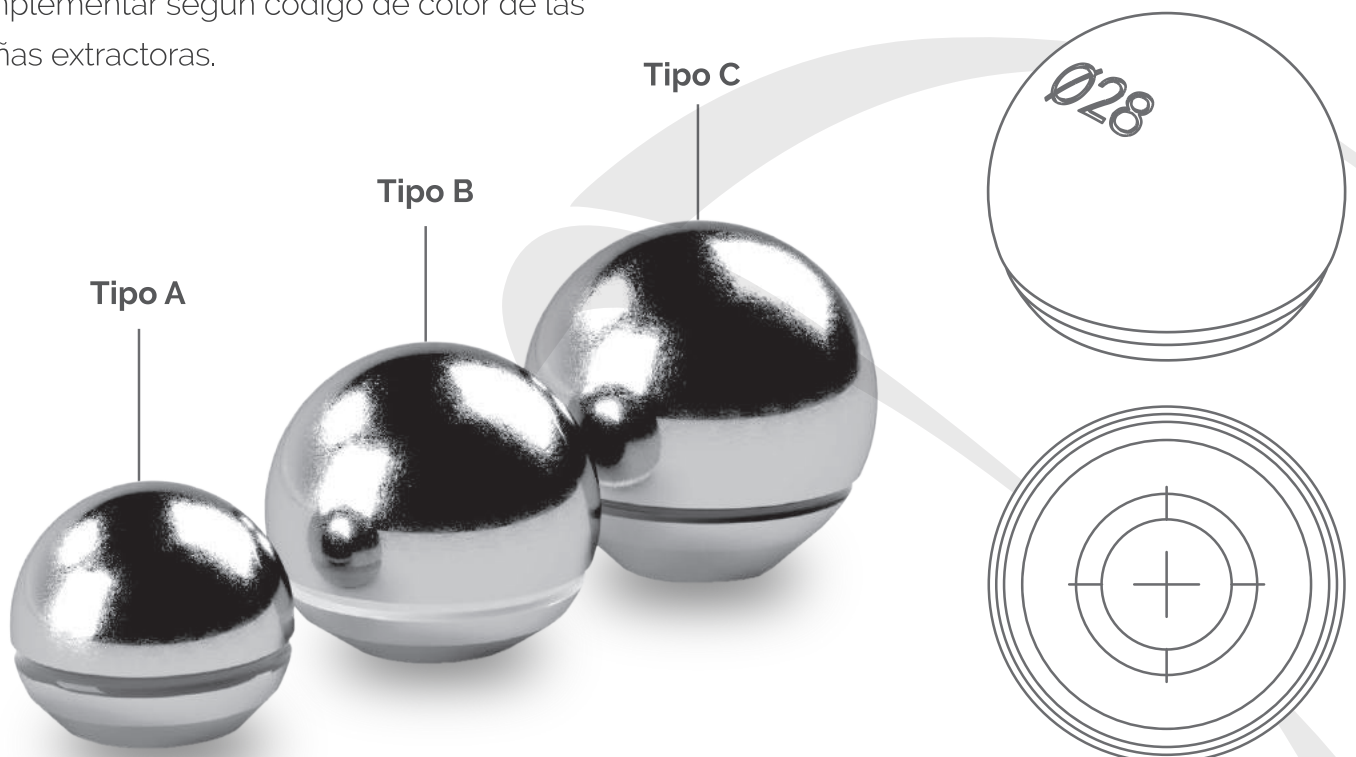
Ø 46-54mm



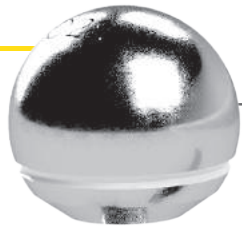
## Cabezas Intercambiables

Cabezas de diametro 22,28 32 para implementar según código de color de las uñas extractoras.

Ø 22 | Ø 28 | Ø 32



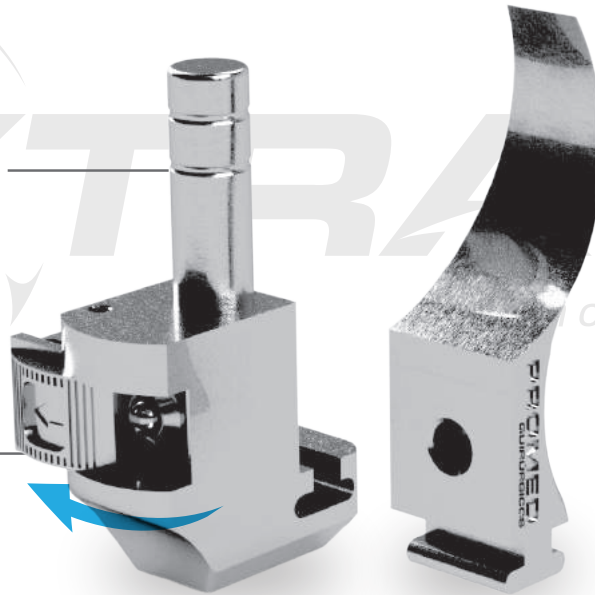
# Sistema intercambiable funcionamiento



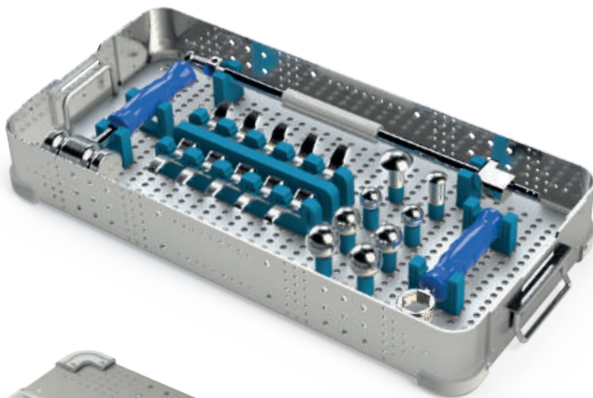
Cabeza modular según diámetro de copa a extraer. Con sistema de código en color.

Sistema de pestaña deslizable para asegurar o intercambiar uñas de manera rápida y práctica.

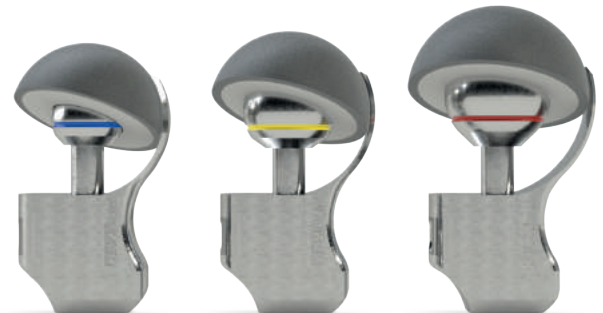
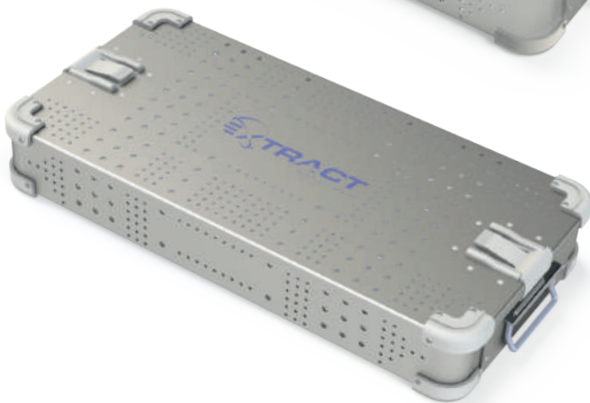
Con sistema retráctil para liberar y asegurar la uña intercambiable.



Uña intercambiable según diámetro de la copa a retirar. Trabaja en conjunto con la cabeza a implementar. Guía de código de color



- Brazo auxiliar sistema
- Llave hexagonal
- Cabezas intercambiables (Ø 22,28,32) x 2
- Juego de uñas intercambiables largas
- Juego de uñas intercambiables cortas
- Martillo



WWW.PROMED.COM.CO

**BOGOTÁ D.C**  
 ☎ Teléfono: +57 (1) 221 45 99  
 📱 Móvil: + (57) 315 300 72 94  
 🏠 Almacén: + (57) 315 895 20 56  
 📍 Dirección: Cra 67 # 43 - 17 Br. Salitre Greco



**BARRANQUILLA (ATLÁNTICO)**  
 ☎ Teléfono: +57 (5) 312 51 93  
 📱 Móvil: + (57) 318 593 21 64  
 📍 Dirección: Cra 44 No. 84 - 91 Br. Granadillo

**MEDELLIN (ANTIOQUIA)**  
 📱 Móvil: + (57) 317 515 16 89  
 📍 Dirección: Calle 16 # 41 - 210 Oficina 105 Edificio La Compañía

**IBAGUE (TOLIMA)**  
 📱 Móvil: + (57) 317 403 59 97  
 📍 Dirección: Calle 51 #7b - 17 Br. Limonar 5 sector

**CALI (VALLE DEL CAUCA)**  
 ☎ Teléfono: + 57 (2) 577 06 43 - + 57 (2) 373 24 24  
 📱 Móvil: + (57) 318 358 89 40  
 📍 Dirección: Cra 38 # 5b5 - 89 Br. San Fernando

**VALLEDUPAR (CESAR)**  
 ☎ Teléfono: + 57 (5) 571 24 88  
 📱 Móvil: + (57) 318 777 00 32  
 📍 Dirección: Cra 19C # 9b - 20 Br. Ichagua

**CARTAGENA (BOLIVAR)**  
 ☎ Teléfono: + 57 (5) 643 06 75  
 📱 Móvil: + (57) 317 423 21 48  
 📍 Dirección: Br. Contadora 1 - Casa 26

**NEIVA (HUILA)**  
 ☎ Teléfono: + 57 (8) 871 68 51  
 📱 Móvil: + (57) 316 471 93 00  
 📍 Dirección: Calle 21 # 5bis - 21 Oficina. 303 Edif. La Ceiba