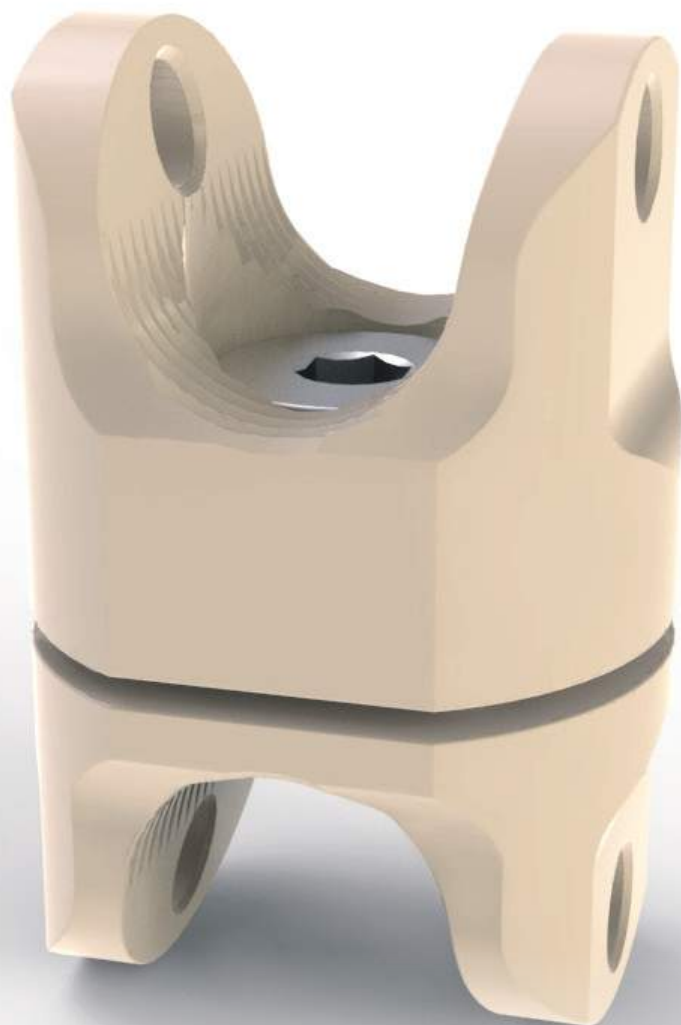


RODD

Dispositif Inter Epineux Dynamique

Dynamic Inter Spinous Device



NovaSpine

INDICATIONS

Restauration de la hauteur inter épineuse
Syndrome facettaire
Déficit discal dégénératif ou iatrogène
Récidive de hernie discale
Recalibrage canalaire avec arthrectomie partielle
Etage adjacent à une arthrodeuse

*Restoring of inter spinous height
Facet joint syndrome
Degenerative or iatrogenic discal syndrome
Recurrence of discal hernia
Canal recalibrating with partial arthrectomy
Adjacent level to an arthrodesis*

SPECIFICATIONS



MOUVEMENT POLYAXIAL

POLYAXIAL MOVEMENT

Fabriqué en:
Made of:
PEEK

Dispositif Dynamique
Dynamic Device



Vis Anti Déboîtement
Anti Dislocation Screw

Crans d'Accrochage
Anchoring Notches

ESSAIS MECANIQUES
Résistance très élevée

*MECHANICAL TESTS
Very high resistance*

5 millions de cycles sans rupture
en compression dynamique à 3000 N

*5 million cycles without rupture
in dynamic compression at 3000 N*

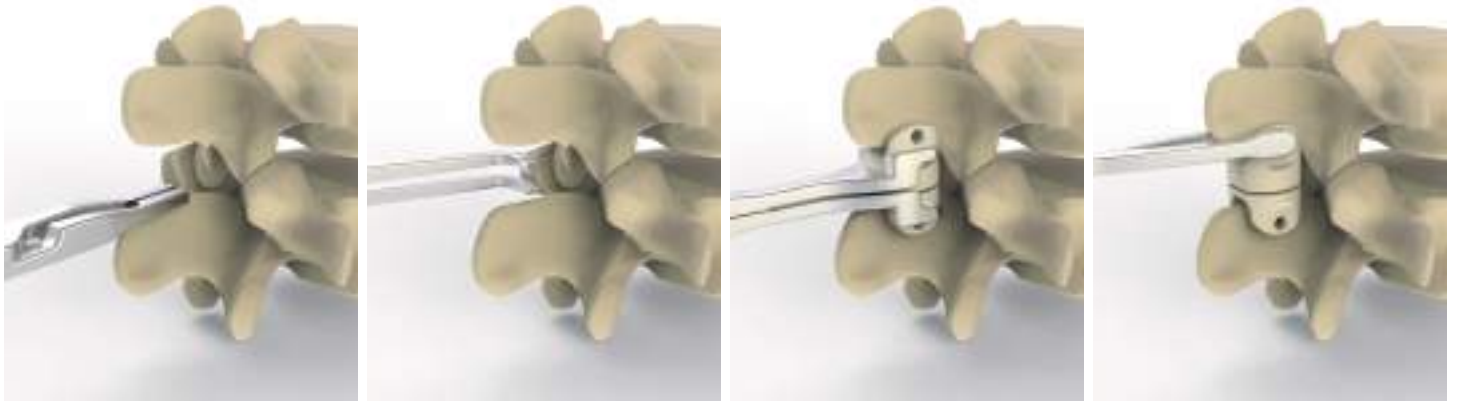
Hauteur de distraction :
Avant essai 8.33 mm Après essai 8.32 mm

*Distraction height :
Before test 8.33 mm After test 8.32 mm*

Limite d'élasticité supérieure à 6400 N
en compression axiale statique

*Elasticity limit higher than 6400 N
in static axial compression*

IMPLANTATION



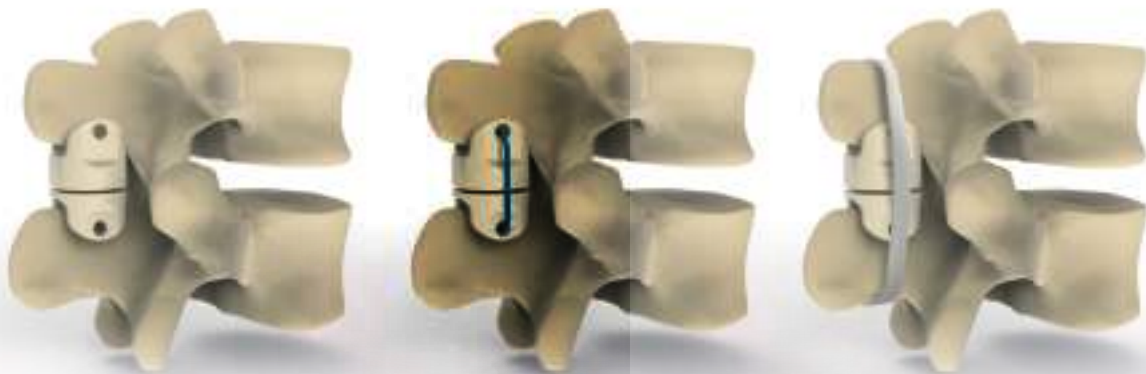
Preparation

Distraction

Implantation

Fixation

Possibilités de Pose *Implantation Possibilities*



Auto-Stable
Stand-Alone

Fil de Suture
Suture Thread

Ligament Synthétique
Synthetic Ligament

INSTRUMENTS




RODD

Dispositif Inter Epineux Dynamique

Dynamic Inter Spinous Device

IMPLANTS

	RMP1	Distracteur Convexe / <i>Convex Distractor</i>
	RFP8	Distracteur Concave T.8 / <i>Concave Distractor S.8</i>
	RFP10	Distracteur Concave T.10 / <i>Concave Distractor S.10</i>
	RFP12	Distracteur Concave T.12 / <i>Concave Distractor S.12</i>
	RFP14	Distracteur Concave T.14 / <i>Concave Distractor S.14</i>
	RFP16	Distracteur Concave T.16 / <i>Concave Distractor S.16</i>
	RV64	Vis d'Assemblage / <i>Assembling Screw</i>
	RMP1S*	Distracteur Convexe / Small / <i>Convex Distractor</i>
	RFP8S*	Distracteur Concave T.8 / Small / <i>Concave Distractor S.8</i>
	RFP10S*	Distracteur Concave T.10 / Small / <i>Concave Distractor S.10</i>
	RFP12S*	Distracteur Concave T.12 / Small / <i>Concave Distractor S.12</i>
	RFP14S*	Distracteur Concave T.14 / Small / <i>Concave Distractor S.14</i>
	RFP16S*	Distracteur Concave T.16 / Small / <i>Concave Distractor S.16</i>
	RIH21-A*	Crochet S1 / <i>S1 Hook</i>

INSTRUMENTS

RIPD101	Pince à Distraction / <i>Distractor</i>	RIG214	Gabarit de Coupe / T.14 / <i>Cutting Gabarit</i>
RIP102	Pince à Impaction / <i>Impactor</i>	RIG216	Gabarit de Coupe / T.16 / <i>Cutting Gabarit</i>
RIP103	Perforeuse / <i>Perforator</i>	RIIE108	Implant d'Essai / T.8 / <i>Trial Implant</i>
RITA104	Tournevis / <i>Screwdriver</i>	RIIE110	Implant d'Essai / T.10 / <i>Trial Implant</i>
RIPG105	Pince Gouge / <i>Gouge</i>	RIIE112	Implant d'Essai / T.12 / <i>Trial Implant</i>
RIPS106	Porte Implant d'Essai / <i>Trial Holder</i>	RIIE114	Implant d'Essai / T.14 / <i>Trial Implant</i>
RIG208	Gabarit de Coupe / T.8 / <i>Cutting Gabarit</i>	RIIE116	Implant d'Essai / T.16 / <i>Trial Implant</i>
RIG210	Gabarit de Coupe / T.10 / <i>Cutting Gabarit</i>	RITS107*	Tournevis S1 / <i>S1 Screwdriver</i>
RIG212	Gabarit de Coupe / T.12 / <i>Cutting Gabarit</i>	RRC200-A	Container RODD

* Commande Spéciale / *Special Order*

CE₀₄₉₉



NovaSpine

335, rue Saint Fuscien
80090 Amiens - France

Tél : 00 33 (0)3 22 50 07 31

Fax : 00 33 (0)3 22 46 34 35

e-mail : contact@novaspine.fr

Distributed by: