

BELLATRIX BIO



Distribuido por:

PROMED
Latam



ANCLAJE BIOABSORBIBLE

Bellatrix Bio está especialmente diseñado para la reparación del manguito rotador y la tenodesis del bíceps.

BELLATRIX BIO es un anclaje de sutura bioabsorbible montado en un mango ensamblado con dos suturas de UHMWPE (USP2).



MANGUITO ROTADOR

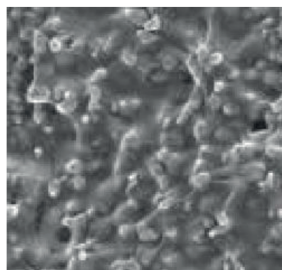
COMPOSICIÓN

Polímero biocompuesto bioabsorbible :

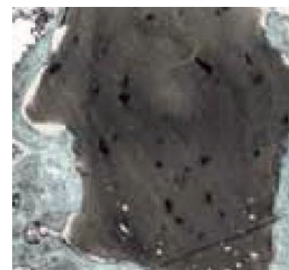
70% PLA (ácido poliláctico)
30% de β - TCP (Trifosfato de calcio).

β - TCP las partículas son de tamaño submicrométrico y se distribuyen homogéneamente dentro de la matriz plasmática, además, están libres de aglomerados para una mejor integración ósea.

TCP mantiene un pH neutro para hacer efecto tampón, por esa razón la velocidad de reabsorción aumenta así sin riesgo de inflamación.



Compuesto PLA / β TCP
(x10 000 MET)*



Distorsión del hilo durante la reabsorción*

■ Crecimiento óseo

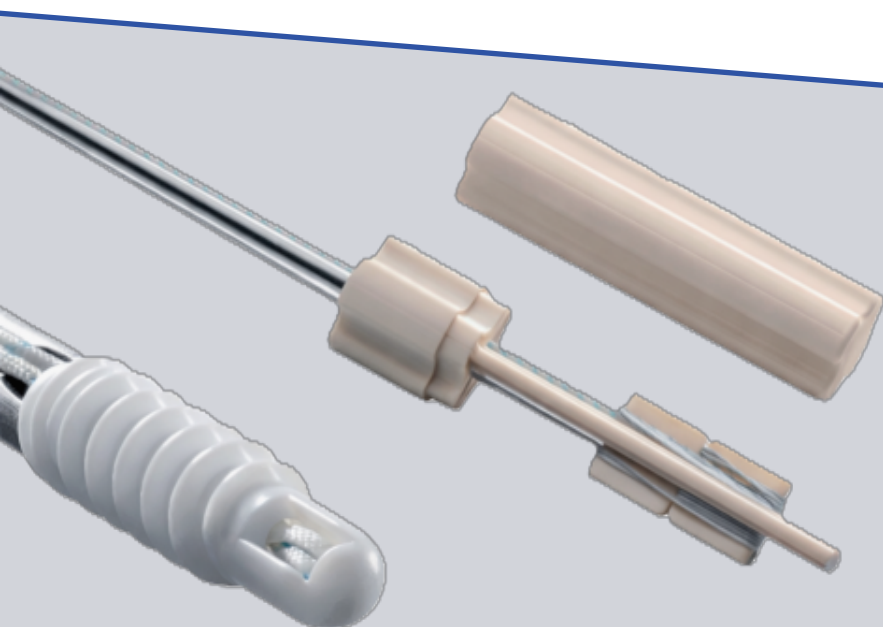
■ Implante



Iniciador*



Fácil implantación*



VENTAJAS

BIOCOMPUUESTO
POLÍMERO PLA / TCP HOMOGÉNEO
BIOCOMPATIBLE
DOBLE HILO
VELOCIDAD DE REABSORCIÓN CONTROLADA
ALTAS PROPIEDADES MECÁNICAS

PROPIEDADES

BELLATRIX BIO con su doble rosca permite un aumento de la fuerza de tracción del anclaje.

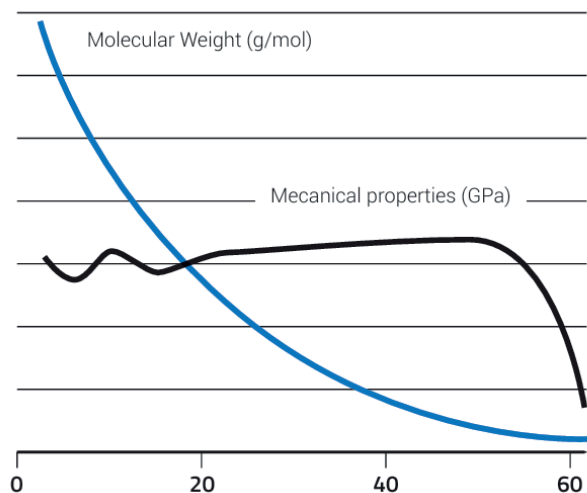
BELLATRIX BIO cuenta con altas propiedades mecánicas mejoradas por la distribución homogénea de las partículas TCP dentro de la matriz PLA.

Biocompatible.

Velocidad de reabsorción controlada gracias al PLA que se degrada a través de la hidrólisis y las partículas TCP que aumentan la velocidad de reabsorción.

Las propiedades mecánicas de BELLATRIX BIO se mantienen durante 6 meses y el anclaje ya no es detectable después de 24 meses.

REABSORCIÓN* (Semanas)



COMPOSICIÓN

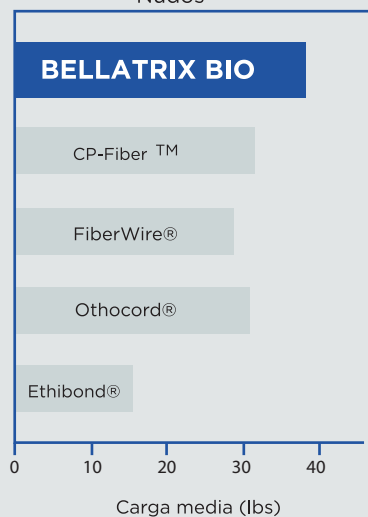
Las suturas USP2 están hechas de UHMWPE (Ultra High Molecular Weight Poly Ethylene).

Cada sutura se mantiene dentro del mango descartable que evita que se enreden.

PROPIEDADES

- Alta resistencia a la tracción.
- El material de sutura y el trenzado hacen que el deslizamiento sea más suave, pero una vez en posición, los nudos se aprietan fuertemente.
- Las suturas permiten una seguridad y una resistencia superior a la rotura del nudo que los competidores.

Tracción de Nudos*



VENTAJAS DE LA SUTURA

ALTA RESISTENCIA A LA TRACCIÓN
DESLIZAMIENTO DE NUDO
LOS HILOS NO PUEDEN ENREDARSE
SOLIDEZ Y SEGURIDAD DE LAS SUTURAS

BELLATRIX BIO

ALMACENAMIENTO

BELLATRIX BIO Debe almacenarse en su embalaje original sin abrir, en un lugar limpio y seco, a temperatura ambiente (máximo 37 °C).

IMPLANTE	TAMAÑO	REFERENCIA
ANCLAJE BELLATRIX BIO	Ø 5.5 mm	43-1115-505508