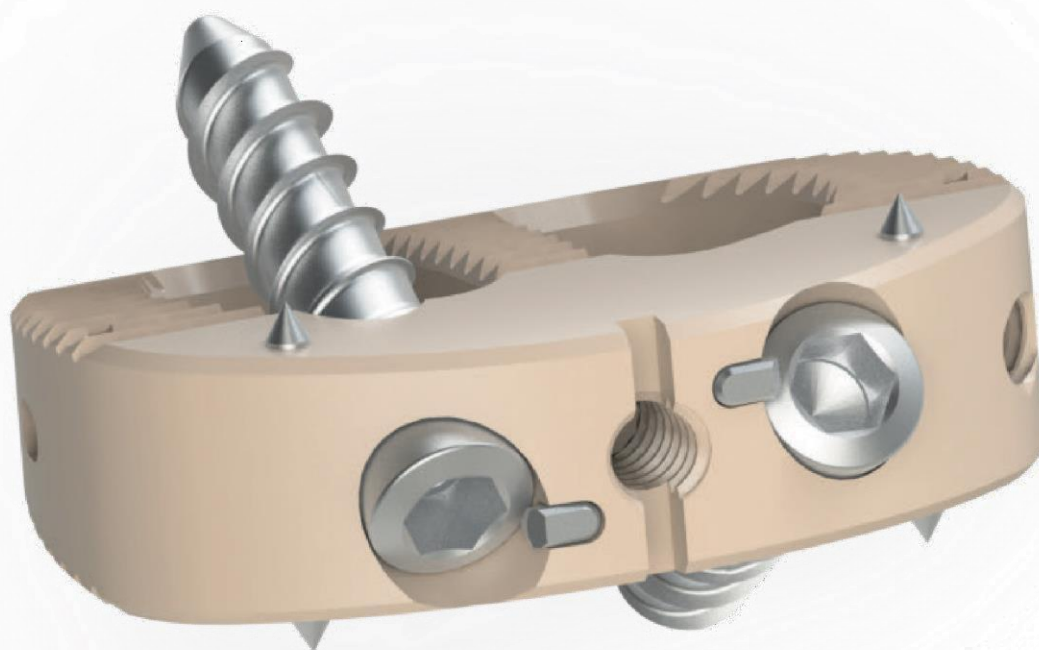


# DIVA QUEEN

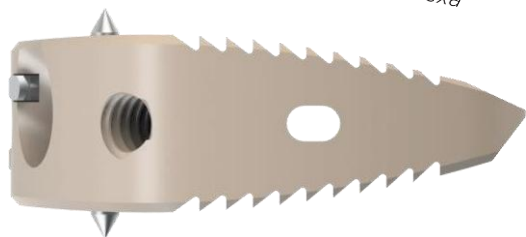
CAJA LUMBAR BLOQUEADA



# IMPLANTES

## ESPECIFICACIONES

*Forma anatomica biconvexa*

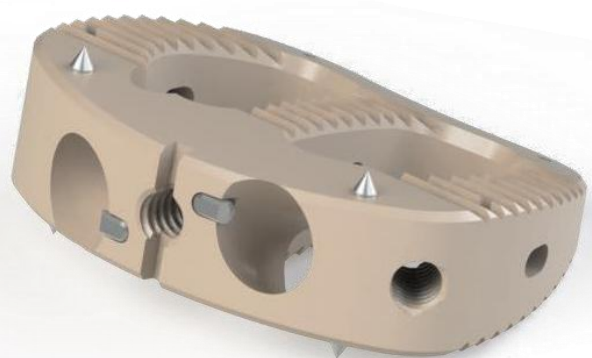


*Lordótico*

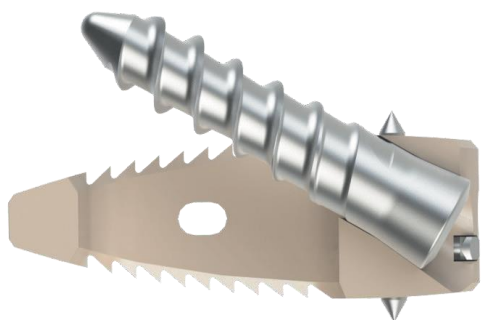
*Contacto óptimo con los cuerpos vertebrales  
Estabilidad gracias a un amplio contorno periférico  
Orificios para injerto óseo amplios*



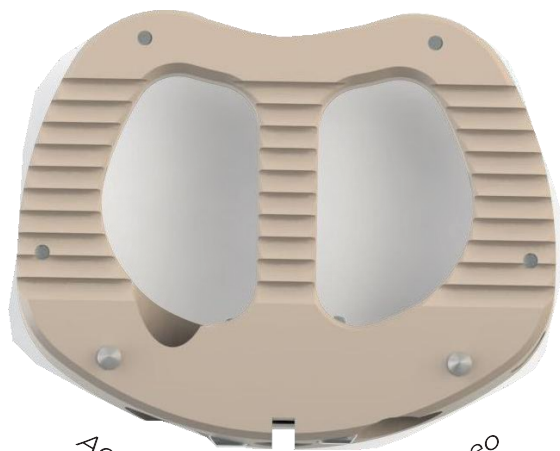
*Sistema de anti-migración*



*Usado para abordaje anterior o antero-lateral*



*Fijación de tornillos  
Tornillos de inserción rápida  
Inserción fácil y segura.*



*Agujero ancho para injerto oseó*

# PROMED

Spine

## INDICACIONES

La caja Intersomática Lumbar Anterior Diva Queen se utiliza por abordaje anterior para el tratamiento quirúrgico de discopatías lumbares en pacientes con madurez esquelética. Garantiza la estabilización de segmentos espinales como complemento a la fusión intersomática, contribuye a la reducción del dolor y la discapacidad.

## INSTRUMENTOS



## IMPLANTACIÓN



*Selección de tamaño*

*Inserte la caja*

*Broque e inserte los tornillos*

**PROMED**  
Spine


# DIVA QUEEN

## CAJA LUMBAR BLOQUEADA

### IMPLANTES

Cajas Lumbares y Tornillos

	Referencia			Referencia	
	Talla	8°	12°	8°	12°
	8	DA88B	DA812B	DA88BS	DA812BS
	10	DA108B	DA1012B	DA108BS	DA1012BS
	12	DA128B	DA1212B	DA128BS	DA1212BS
	14	DA148B	DA1412B	DA148BS	DA1412BS

	Referencia	Longitud
	DPAB20	20mm
	DPAB25	25mm
	DPAB30	30mm

### INSTRUMENTOS

Mango en T	DLM103
Mango Recto	SIMDC159
Pinza Alligatore Recta	DLPD126S
Pinza Kerrinzon Larga	NK-300-4-45-S
Cureta Recta	DLCDS123
Cureta Triangular	DLCDT124
Disector de Cobb	DLCOL131
Punzón	DLPCG127
Impactor Anterior	DLICB120
Impactor Antero - Lateral	DLILCB121
Atornillador Cardán	DLTA128
Atornillador Recto	DLTCB119
Contenedor	ACDIQ-A

	Distractor	Talla	
		Standard	Small
8	DLDCB508	DLIE708	DLIES808
9	DLDCB509*	DLIE709*	DLIES809*
10	DLDCB510	DLIE710	DLIES810
11	DLDCB511*	DLIE711*	DLIES811*
12	DLDCB512	DLIE712	DLIES812
13	DLDCB513*	DLIE713*	DLIES813*
14	DLDCB514	DLIE714	DLIES814

Distributed by:



Cra 67 # 43 - 17  
Br. Salitre Greco

Tel : (+57) (1) 2214599

E-mail : info@promed.com.co

\* Orden Especial

CE0499