

DIVA 3D

CAJA INTERSOMATICA CERVICAL EN TITANIO



IMPLANTES

Especificaciones

Hecho en :
TITANIO

Se adapta a los cuerpos vertebrales



Lordótico

Forma anatómica



Convexo

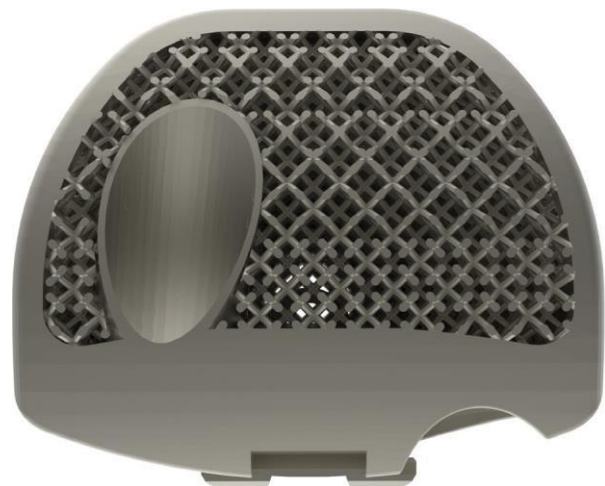
Tornillos orientados



Ángulos redondeados que respetan el
elemento anatómico

Sistema de antimigración

Tornillos en Titanio

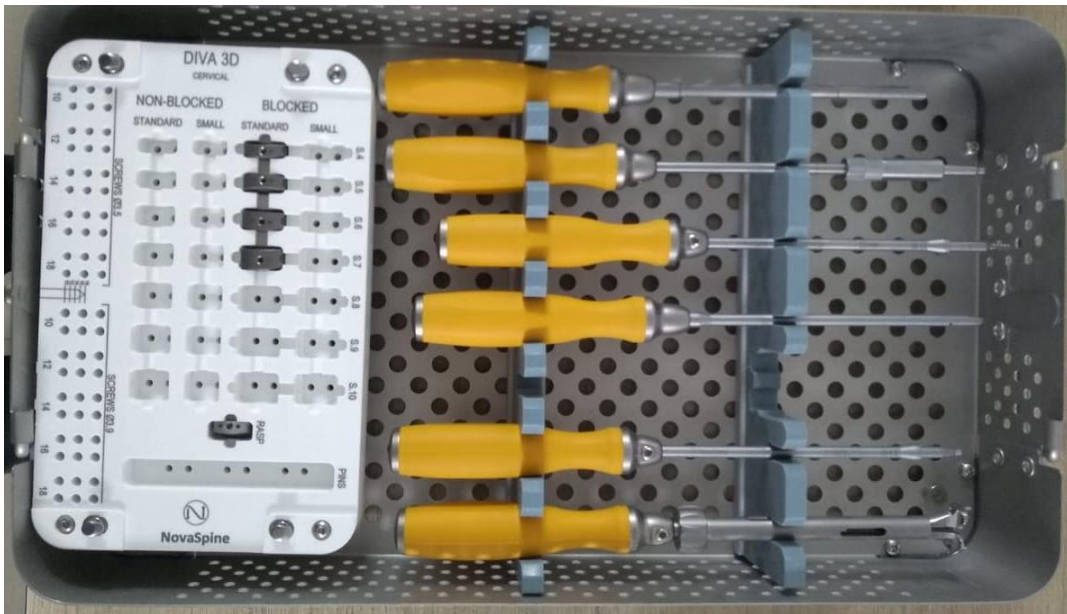


Bajo Perfil

INDICACIONES

La caja cervical intersomática DIVA se utiliza para el tratamiento quirúrgico de discopatías cervicales en pacientes con madurez esquelética. Garantiza la estabilización de los segmentos vertebrales como complemento de la fusión intersomática y contribuye a la reducción del dolor y la discapacidad.

INSTRUMENTOS



IMPLANTACION

En 5 etapas

- 1 Seleccione la talla con la prueba
- 2 Inserte la caja cervical con el impactor
- 3 Prepare el trayecto del tornillo con el punzón
- 4 Utilice la tarraja de ser necesario
- 5 Inserte los tornillos con el atornillador

DIVA 3D

CAJA INTERSOMATICA CERVICAL EN TITANIO



| Estandar |
|----------|
| S.4 |
| S.5 |
| S.6 |
| S.7 |



| Tornillos | |
|-----------|-------|
| L.10 | DVR10 |
| L.12 | DVR12 |
| L.14 | DVR14 |
| L.16 | DVR16 |

INSTRUMENTAL

| | |
|------------------------------------|--|
| Raspa Cervical | Implante de prueba para caja bloqueada S.4 |
| Implantes de Prueba | Implante de prueba para caja bloqueada S.5 |
| Impactor de la caja | Implante de prueba para caja bloqueada S.6 |
| Impactor de la caja con abrazadera | Implante de prueba para caja bloqueada S.7 |
| Punzón | |
| Tarraja | |
| Atornillador | |
| Soporte de la caja | |
| Contenedor | |