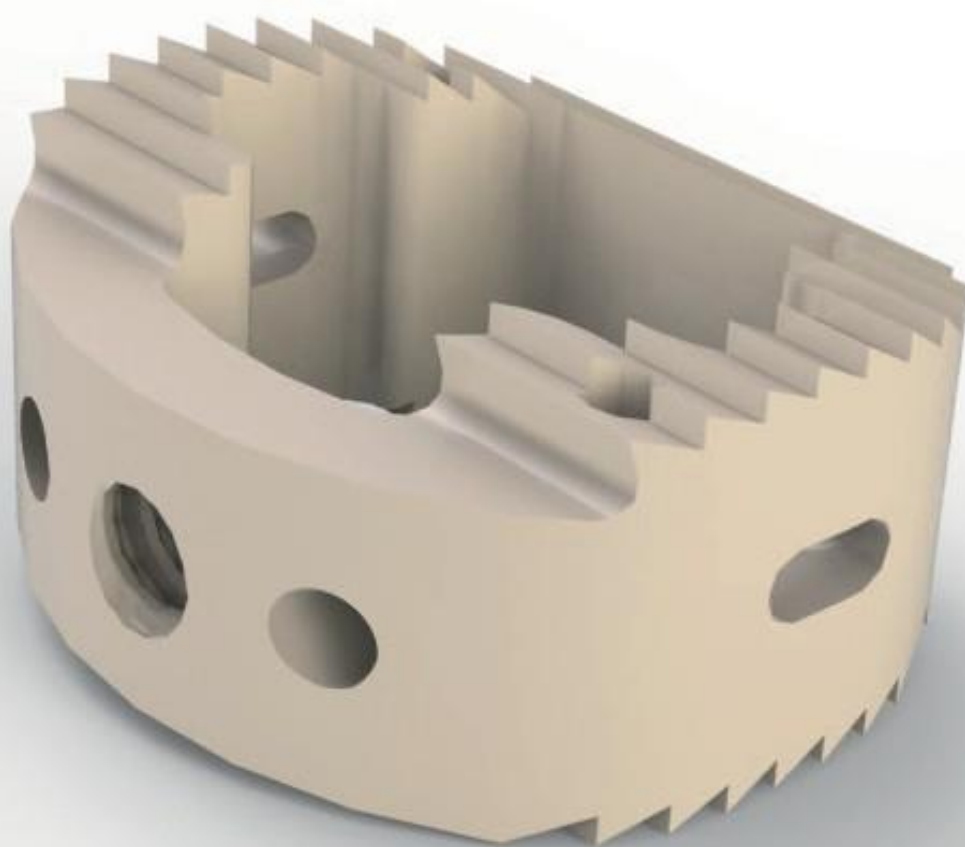


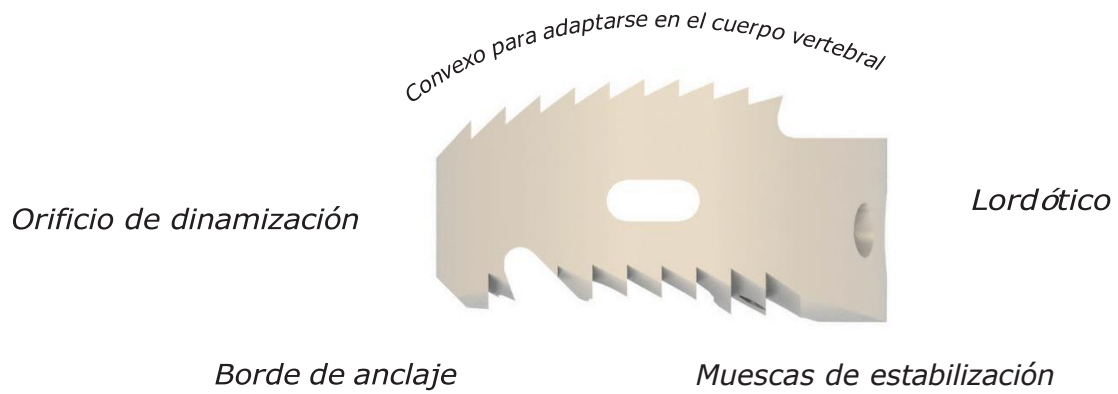
DIVA

CAJA CERVICAL

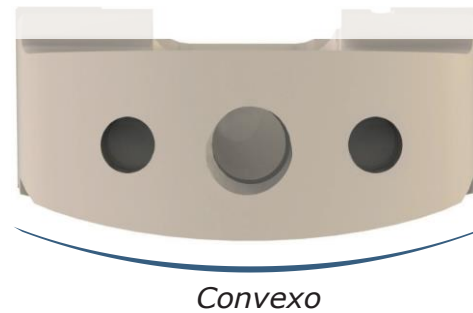


ANATÓMICA

ESPECIFICACIONES



Hecho de:
PEEK



Forma grande
Presión sobre zonas resistentes

Esquinas Reforzadas

Marcas rayos X

PROMED
Spine

SEGURA

INDICACIONES

Hernias discales
Discopatias degenerativas
Restauración de la altura discal

IMPLANTACIÓN



Distractores convexos

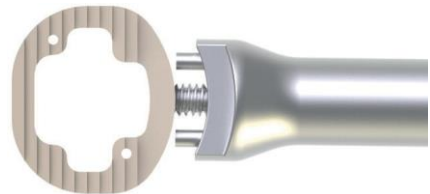


Impactor y caja

Introdúzcalo entre las vértebras mediante presión manual.
El distractor seleccionado debe ser estable.
El impactor se utiliza para comprobar la estabilidad.



Ensamble la caja apropiada al impactor



Distraiga las vértebras con un retractor para facilitar la entrada de la convexidad de la caja, luego suéltelas una vez que la caja esté en su lugar.

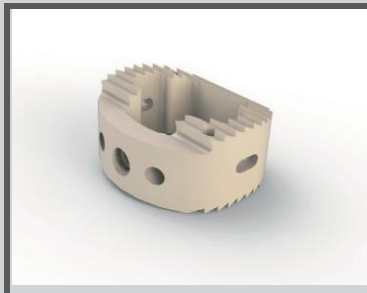


PROMED
Spine

DIVA

LA CAJA CERVICAL

IMPLANTS



DC4	DIVA Cervical S.4
DC5	DIVA Cervical S.5
DC6	DIVA Cervical S.6
DC7	DIVA Cervical S.7

INSTRUMENTS

DCIM101	Impactor	DCDC304	S.4 Distractor
DCI102	Impactor	DCDC305	S.5 Distractor
DCE103	Retractor	DCDC306	S.6 Distractor
CDIVC-A	Contenedor	DCDC307	S.7 Distractor
		DCS110	Soporte de Caja

* Orden Especial

CE0499



Cra 67 # 43 - 17
Br. Salitre Greco

Tel : (+57) (1) 2214599
E-mail : info@promed.com.co

Distributed by: