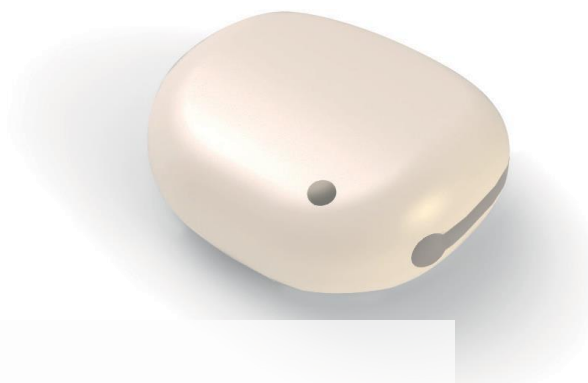


# ALMAS

DISCO CERVICAL MÓVIL



# DISCO DE MOBILIDAD TOTAL



*Forma anatómica*

*Lordótico*

*Ranura de dinamización*

*Marcas rayos x*



*Convexidad antero-posterior del lado superior*

*Convexidad frontal del lado inferior*

*Hecho en:*  
**PEEK**

## PLACA DE ANILLO DE MANTENIMIENTO

*Movilidad total del disco dentro del anillo*

*No migración*

*Hecho en:*

**TITANIUM**



**PROMED**  
Spine

## INDICACIONES

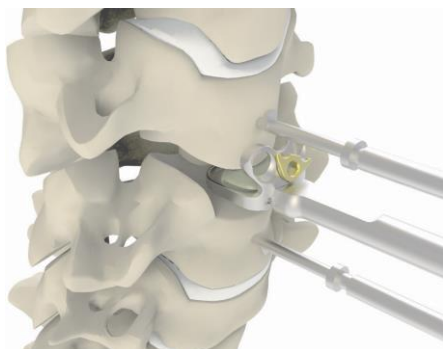
Hernias discales  
Discopatías degenerativas  
Compresión medular por artrosis

## IMPLANTACIÓN



*Seleccione el tamaño óptimo y pruebe la estabilidad*

*Ensamble el disco y la placa de mantenimiento*



*Implantación segura en un solo paso*



*Inserción de los tornillos y el bloqueo*

## VENTAJAS

- Fácil de usar
- No requiere preparación de los cuerpos vertebrales
- Implantación segura
- Se adapta a la forma de los cuerpos vertebrales
- Amplia área de contacto
- Movilidad fisiología total
- Dinámico en flexión/ compresión
- Restaura altura discal
- Sin riesgo de migración

**PROMED**  
Spine


# ALMAS

## DISCO CERVICAL MOVIL

### DISCO

	Tamaño	Referencia		Tamaño	Referencia
	S.4	ADC4		S.4 Small	ADCS4
	S.5	ADC5		S.5 Small	ADCS5
	S.6	ADC6		S.6 Small	ADCS6
	S.7	ADC7			

### ANILLO

	Tamaño	Referencia
	Standard	AAC101
	Small	AACS201

### TORNILLOS

Autorroscante				Autoperforante				
	ø4 L.10	<b>AVC410</b>	ø4,5 L.12	<b>AVC4512</b>	ø4 L.10	<b>AVCA410</b>	ø4,5 L.12	<b>AVCA4512</b>
	ø4 L.12	<b>AVC412</b>	ø4,5 L.14	<b>AVC4514</b>	ø4 L.12	<b>AVCA412</b>	ø4,5 L.14	<b>AVCA4514</b>
	ø4 L.14	<b>AVC414</b>	ø4,5 L.16	<b>AVC4516</b>	ø4 L.14	<b>AVCA414</b>	ø4,5 L.16	<b>AVCA4516</b>
	ø4 L.16	<b>AVC416</b>	ø4,5 L.18	<b>AVC4518</b>	ø4 L.16	<b>AVCA416</b>	ø4,5 L.18	<b>AVCA4518</b>
	ø4 L.18	<b>AVC418</b>			ø4 L.18	<b>AVCA418</b>		
	ø4 L.20	<b>AVC420</b>			ø4 L.20	<b>AVCA420</b>		

### INSTRUMENTOS

<b>ACIC101</b>	Impactor	<b>ACPC118</b>	Punzón
<b>ACEA102</b>	Disco de prueba	<b>ACT115</b>	Destornillador
<b>ACEI103</b>	Disco de prueba inicial	<b>ACES204</b>	Disco de prueba S.4
<b>ACED104</b>	Disco de prueba S.4	<b>ACES205</b>	Disco de prueba S.5
<b>ACED105</b>	Disco de prueba S.5	<b>ACES206</b>	Disco de prueba S.6
<b>ACED106</b>	Disco de prueba S.6	<b>ACES207</b>	Disco de prueba S.7
<b>ACED107</b>	Disco de prueba S.7	<b>ACES208*</b>	Disco de prueba S.8
<b>ACED108</b>	Disco de prueba S.8	<b>ACPP111</b>	Portapines
<b>ACED109*</b>	Disco de prueba S.9	<b>ACP112</b>	Pines
<b>CALMC-A</b>	Contenedor ALMAS	<b>ACPD113</b>	Retractor

\*Orden Especial

CE0499



Cra 67 # 43 - 17  
Br. Salitre Greco

Tél : (+57) (1) 2214599  
e-mail : info@promed.com.co

Distribuido por: