

DOBLE MOVILIDAD I-PIVOT

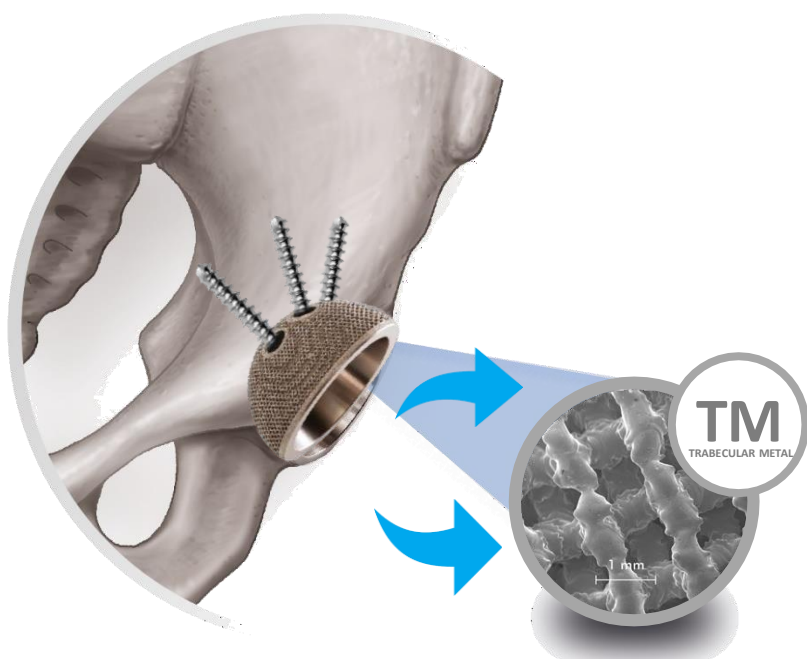
MAXIMUN SAFETY

I-TAPPER

El sistema de movilidad dual permite una fijación primaria impecable gracias a sus escalas ecuatoriales, y press fit.

Sistema de ultima generación con fijación por medio de tornillos en todas sus tallas.

Fijación biológica asegurada por la superficie externa en TITANIO TRABECULAR.



COMPONENTE ACETABULAR 3 AGUJEROS I-TAPPER ACETABULAR COMPONENT 3 HOLES I-TAPPER		REFERENCIA
OD 44	Liner Pequeño Small Liner 36X22	62-100144
OD 46		62-100146
OD 48		62-100148
OD 50	Liner Medio Medium Liner 40X28	62-100250
OD 52		62-100252
OD 54	Liner Grande Large Liner 40X28	62-100354
OD 56		62-100356
OD 58		62-100358
OD 60		62-100360

DOBLE MOVILIDAD

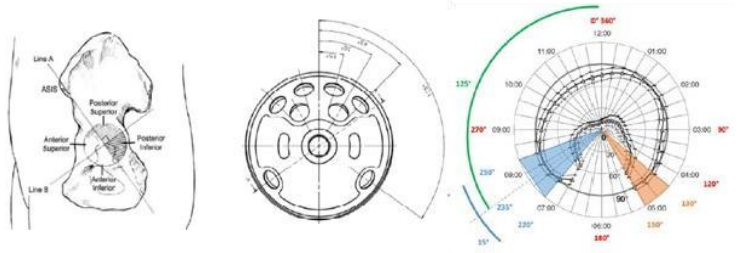
RECONSTRUCCIÓN ACETABULAR

COMPONENTE ACETABULAR TMW (TRABECULAR METAL WAVE) REVISION **MULTIHOLE**

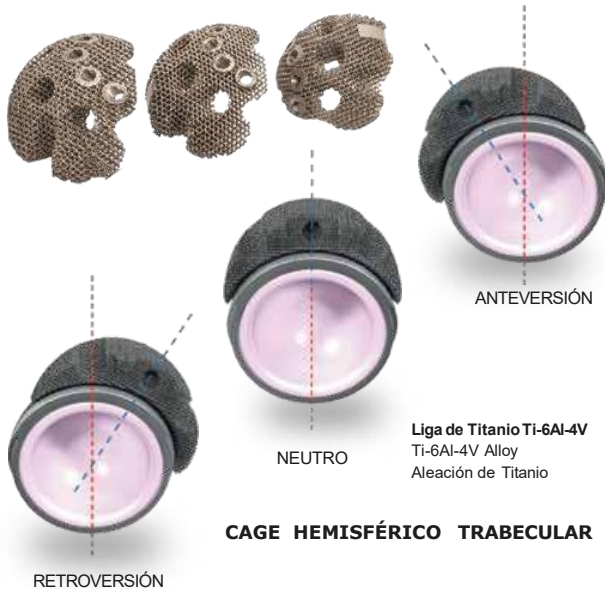


COMPONENTE ACETABULAR MULTIHOLE TMW (TRABECULAR METAL WAVE) REVISION ACETABULAR COMPONENT 6 HOLES TMW (TRABECULAR METAL WAVE) REVISION		REFERENCIA
Liner Pequeño Small Liner 36X22	OD 44	62-130144
	OD 46	62-130146
	OD 48	62-130148
Liner Medio Medium Liner 40X28	OD 50	62-130350
	OD 52	62-130352
Liner Grande Large Liner 40X28	OD 54	62-130354
	OD 56	62-130356
	OD 58	62-130358
	OD 60	62-130360

- Con una amplitud de 220°-250°
Anterosuperior - **Agujeros craneales**(media de 52,5° con una amplitud de 30°-75°)
- Anteroinferior - **Orificios del pubis**(media de 140° con una amplitud de 130°-150°)
- Posteroinferior - **Orificios del isquion**(media de 235° con



CAGE HEMISFÉRICO TRABECULAR METAL I-HIP



CAGE HEMISFERICO TRABECULAR METAL I-HIP HEMISFERIC CAGE TRABECULAR METAL I-HIP		REFERENCIA
ID 50	Excentricidad 12mm Excentricity12mm	62-155012
	Excentricidad 18mm Excentricity18mm	62-155018
ID 54	Excentricidad 12mm Excentricity12mm	62-155412
	Excentricidad 18mm Excentricity18mm	62-155418
ID 58	Excentricidad 12mm Excentricity12mm	62-155812
	Excentricidad 18mm Excentricity18mm	62-155818
ID 62	Excentricidad 12mm Excentricity12mm	62-156212



DOBLE MOVILIDAD

RECONSTRUCCIÓN ACETABULAR

COMPONENTE ACETABULAR TMR (TRABECULAR METAL REVISION)



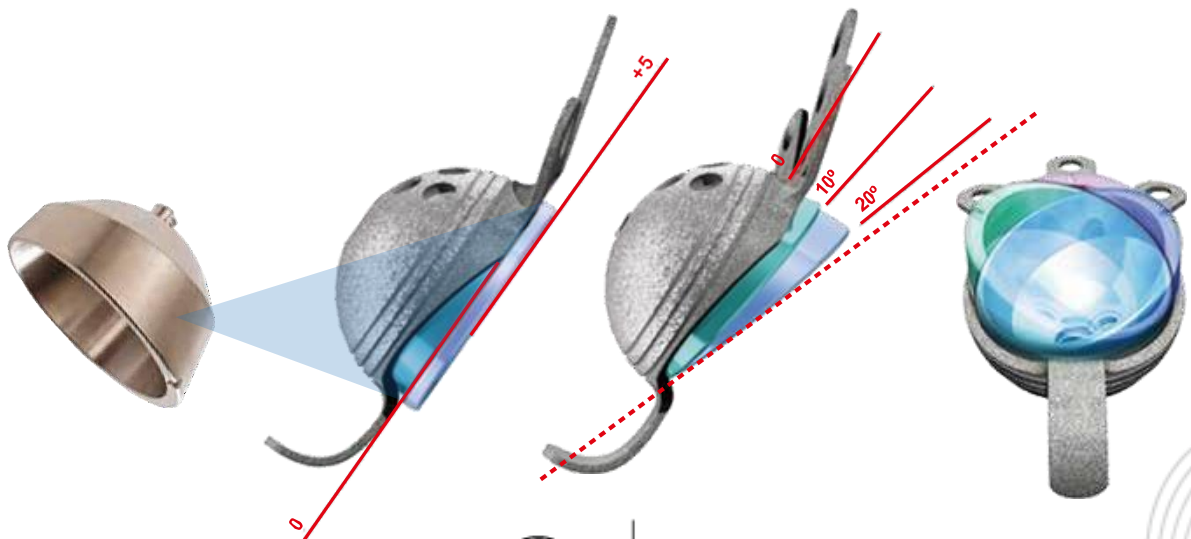
Aleación de Titanio
Ti-6Al-4V Alloy

COMPONENTE ACETABULAR 6 AGUJEROS TMR (TRABECULAR METAL REVISIÓN)		REFERENCIA
ACETABULAR COMPONENT 6 HOLES TMR (TRABECULAR METAL REVISION)		
Liner Grande Large Liner	OD 50	62-165003
	OD 54	62-165403
	OD 58	62-165803
	OD 62	62-166203

COMPONENTE ACETABULAR TMR REVISION



ESPACIADOR - LATERALIZADOR DE TITÁNIO TITANIUM SPACER



DOBLE MOVILIDAD

RECONSTRUCCIÓN ACETABULAR



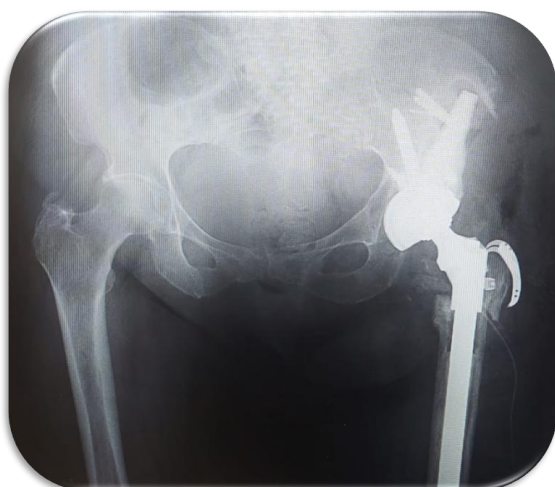
I-TAPPER

Sistema de reconstrucción para pérdida parcial o total de la columna posterior.

Compatibilidad con componentes de doble movilidad en titanio trabecular.

Disminuye el riesgo de liberación por fricción de partículas de metal con sistema de fijación entre componentes.

COMPONENTE COLUMNA ACETABULAR REVISIÓN (TRABECULAR METAL)		REFERENCIA
ACETABULAR PLATE REVISION (TRABECULAR METAL)		
Columna Acetabular DER	OD 50 Der	70-075005
	OD 54 Der	70-075405
Columna Acetabular IZQ	OD 58 Izq	70-105005
	OD 62 Izq	70-105405



DOBLE MOVILIDAD I-PIVOT

MAXIMUN SAFETY

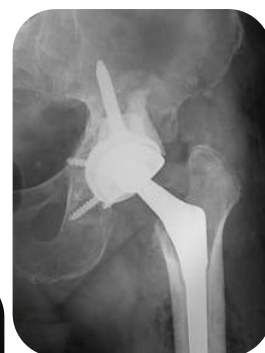
COMPONENTE ACETABULAR I-PIVOT

COMPONENTE ACETABULAR (TRABECULAR METAL REVISION)

Sistema de reconstrucción acetabular basado en la estabilidad y fijación del istmo pélvico.

La porosidad aumentada del titanio trabecular TM garantiza un fijación Biológica eficaz.

Complementos del sistema para garantizar un biomecánica reconstrucción optima de la (Aumentos/Cono acetabulares).



COPA NO CEMENTADA I-PIVOT

MATERIAL	<ul style="list-style-type: none"> - Copa: Aleación de Titanio/ Superficie externa trabecular. - (80% porosidad) fijación pélvica. - Núcleo: Polietileno UHMWPE - Tornillos: Aleación de titanio
DETALLES	<ul style="list-style-type: none"> - Copa: Diseño hemisférico plus/vástago 50 mm longitud y 9 mm diámetro / Multihole - Tornillos: Esponjosos 6.5 Poliaxialidad 15°
TALLAS	<ul style="list-style-type: none"> - 44 / DM CEM 38 / Núcleo 34 / Cabeza 22 - 48 / DM C E M 42 / Núcleo 38 / Cabeza 22 - 52 / DM C E M 46 / Núcleo 42 / Cabeza 28 - Aumentos medialuna titanio trabecular de 12 mm y 18 mm - Conos acetabulares de titanio trabecular 12 mm y 18 mm.

PLACA ACETABULAR I-TAPPER

RECONSTRUCCIÓN ACETABULAR



Titanio no Aleado GR2
Unalloyed titanium GR2

PLACA ACETABULAR I-TAPPER REVISION ACETABULAR PLATE I-TAPPER REVISION PLACA ACETABULAR I- TAPPER REVISIÓN	REFERENCIA
OD50	62-200150
OD54	62-200154
OD58	62-200158
OD62	62-200162
OD66	62-200166

I-TAPPER

DOBLE MOVILIDAD
CEMENTED

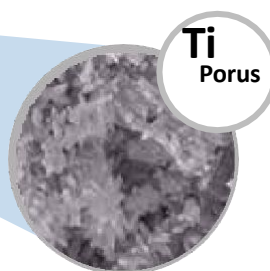
COMPONENTE ACETABULAR I-TAPPER ACETABULAR COMPONENT CIMENT		REFERENCIA
OD 44	Liner Pequeño Small Liner 36X22	62-100144
OD 48		62-100148
OD 52	Liner Medio Medium Liner 40X28	62-100252
OD 56	Liner Grande Large Liner 40X28	62-100356



CONSTRAINED CUP

RECONSTRUCTION / REVISIÓN

ACETABULAR CONSTRAINED CUP REVISION
 COMPONENTE ANTILUXACION I-TAPPER



Ti
 Porus

Constrained Locking Ring



Aleación de Titanio
 Ti-6Al-4V Alloy

ACETABULAR UNIVERSAL CUP 3ORIFICIOS CONSTRAINED SYSTEM		REFERENCIA
OD 48	Liner PE Antidisllocation Group 2 ID 28	01-134811
OD 50	Liner PE Antidisllocation Group 3 ID 32	01-135011
OD 52		01-135211
OD 54		01-135411

