

DIVA

CAJA INTERSOMATICA CERVICAL

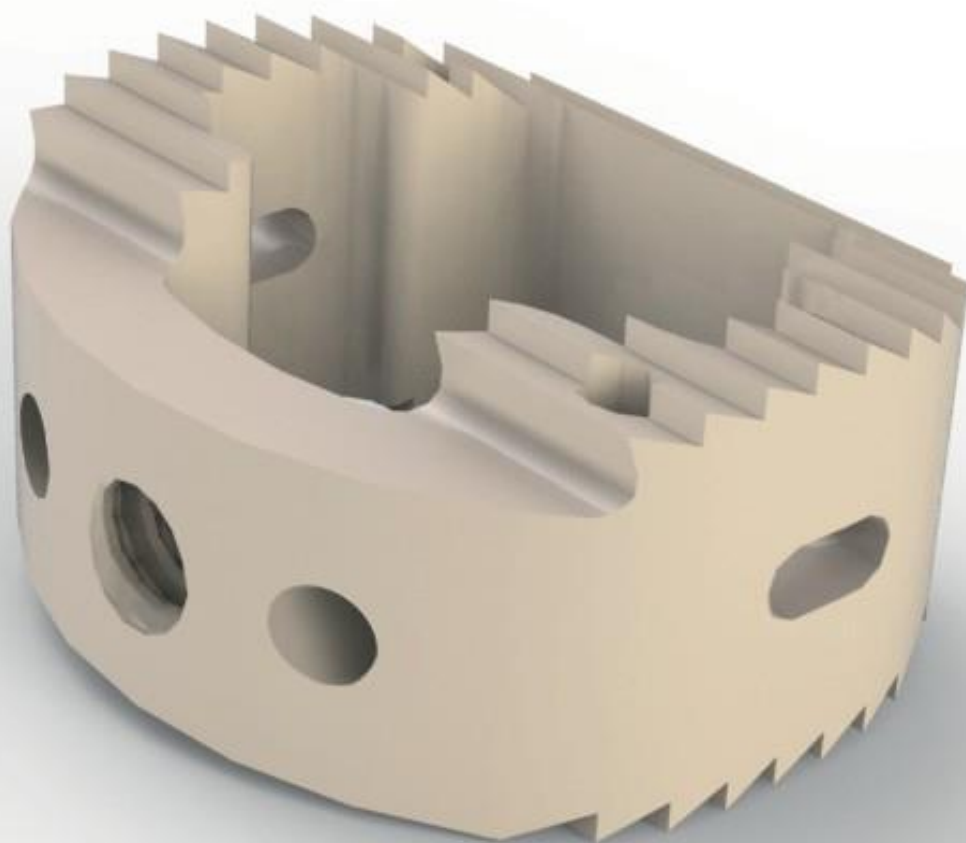




Tabla de Contenidos

Gama Instrumentos	4
Indicaciones	5
Discectomia	5
Selección Talla Implante	6
Configuración del implante	7
Inserción del Implante	8

Gama de Instrumentos



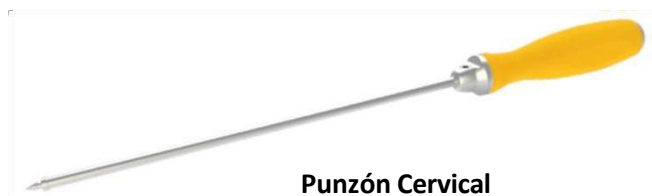
Raspa Cervical
DCR504



Impactor Caja-Placa
DCIP113

Implantes Prueba

- S.4 - DCDC304
- S.5 - DCDC305
- S.6 - DCDC306
- S.7 - DCDC307



Punzón Cervical
DCSP112

Implantes Prueba Pequeños

- S.4 - DCCS404
- S.5 - DCCS405
- S.6 - DCCS406
- S.7 - DCCS407



Atornillador placa para caja
DCT111



Impactor
DIC102



Soporte de Caja
DCS110

Indicaciones

El dispositivo DIVA Cervical esta indicado para procedimientos de reemplazo de disco cervical en pacientes con madurez esquelética y enfermedad discal cervical.

DIVA Cervical se implanta en la columna cervical, desde C2 hasta T1, mediante un abordaje anterior Abierto.

Discectomía

Se utilizan curetas, pinzas Kerrinson pequeñas y pinzas para discos para eliminar el material discal y preparar las placas terminales para la implantación y la fusion. Se puede utilizar un motor de alta velocidad con fresa para eliminar el disco posterior, los osteofitos y lograr la descompresión neural.

Ensamble la raspa al impactor insertando las dos muescas en los orificios y atornillando la parte interna (Figura 1) y utilicela para finalizar la preparación de las placas terminales (Figura2)



Figura 1



Figura 2

Selección Talla Implante

Ensamble el implante de prueba más pequeño (S.4) al impactor insertando las muescas en los orificios y atornillando la parte interna con el mango. Inserte el implante de prueba (Figuras 3 y 4) y compruebe su estabilidad con un movimiento cefalocaudal. (Figura 4). El implante de prueba debe ser estable. Utilice el tamaño superior del implante de prueba hasta alcanzar la estabilidad óptima. Una vez identificado el tamaño adecuado, utilice la jaula cervical DIVA correspondiente para la implantación.



Figura 3

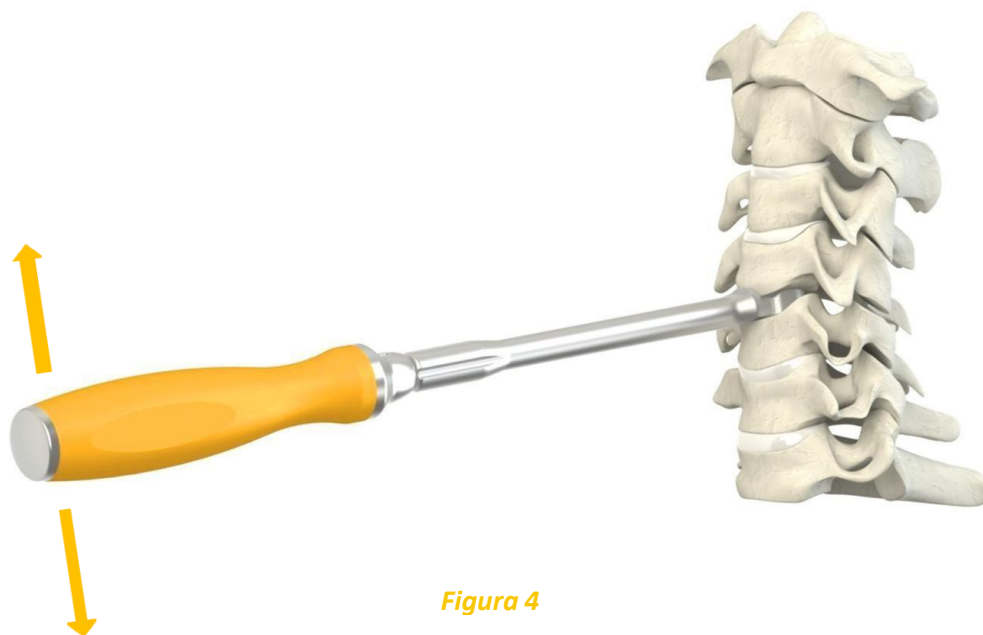


Figura 4

Configuración del Implante

Seleccione el implante del tamaño adecuado que corresponda al implante de prueba utilizado. Ensamble el implante al impactor insertando los dos pasadores en los orificios y atornillando la parte interna con el mango (*Figura 5*). El soporte de la caja se puede utilizar para ensamblar la caja y su injerto óseo con el fin de facilitar su montaje en el impactor (*Figura 6*).



Figura 5

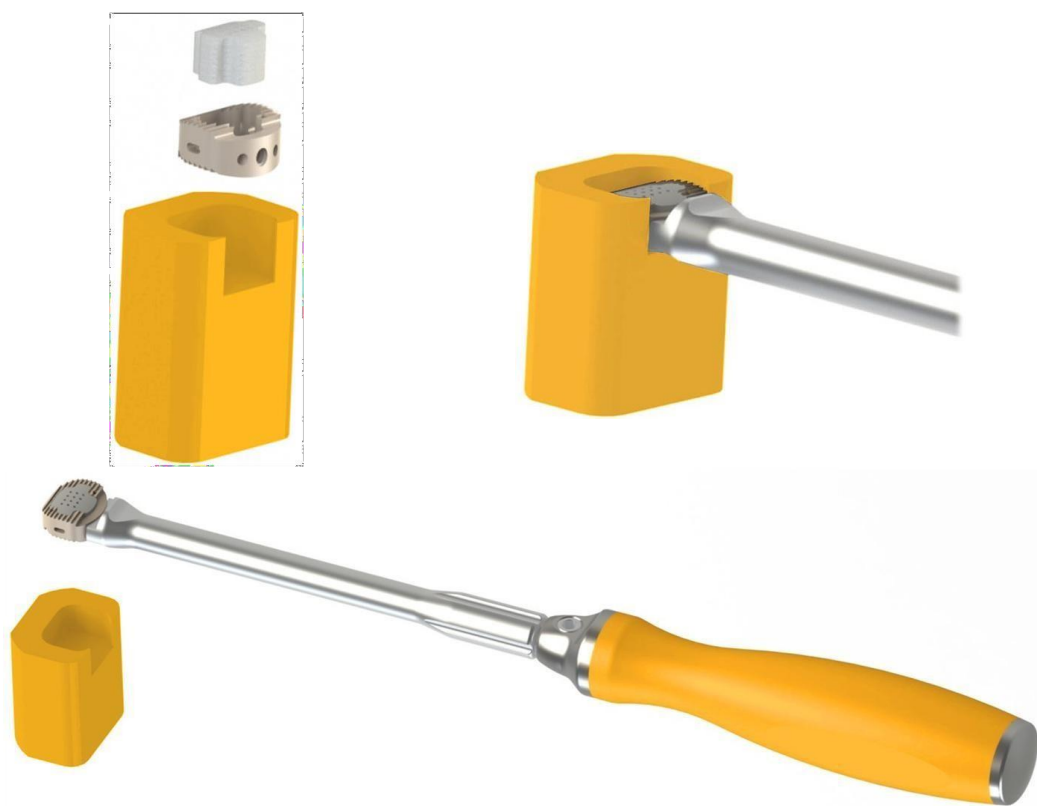


Figura 6

PROMED
Spine

Inserción del Implante



Figura 7

Inserte la caja golpeando ligeramente el impactor. El lado convexo de la caja debe orientarse hacia arriba durante la inserción para lograr un contacto óptimo con los cuerpos vertebrales (Figura 7). En su posición final, la caja debe quedar ligeramente hacia adentro del nivel anterior del cuerpo vertebral (*figura 8*). Desenrosque la parte interna con el mango y retire el impactor.

