

RODD

ESPACIADOR INTERESPINOSO



Espaciador Interespinal

Use la gubia para preparar los procesos espinosos



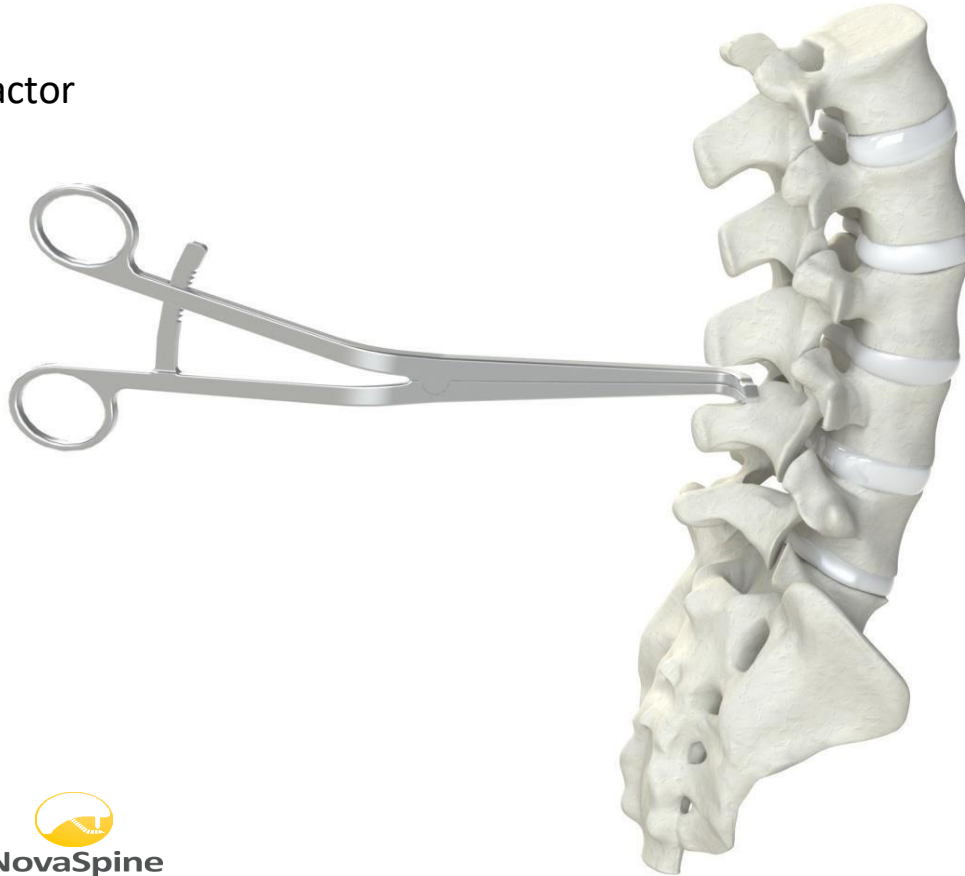
Espaciador Interespinal

Los cortes deben ser rectos



Espaciador Interespinal

Insertar el Distractor
lateralmente



Espaciador Interespinal

Distraiga hasta lograr una estabilización óptima.

Evite la distracción excesiva.



El tamaño se indica en el brazo del trinquete

Espaciador Interespinal

Ensamble el implante de prueba en su soporte.

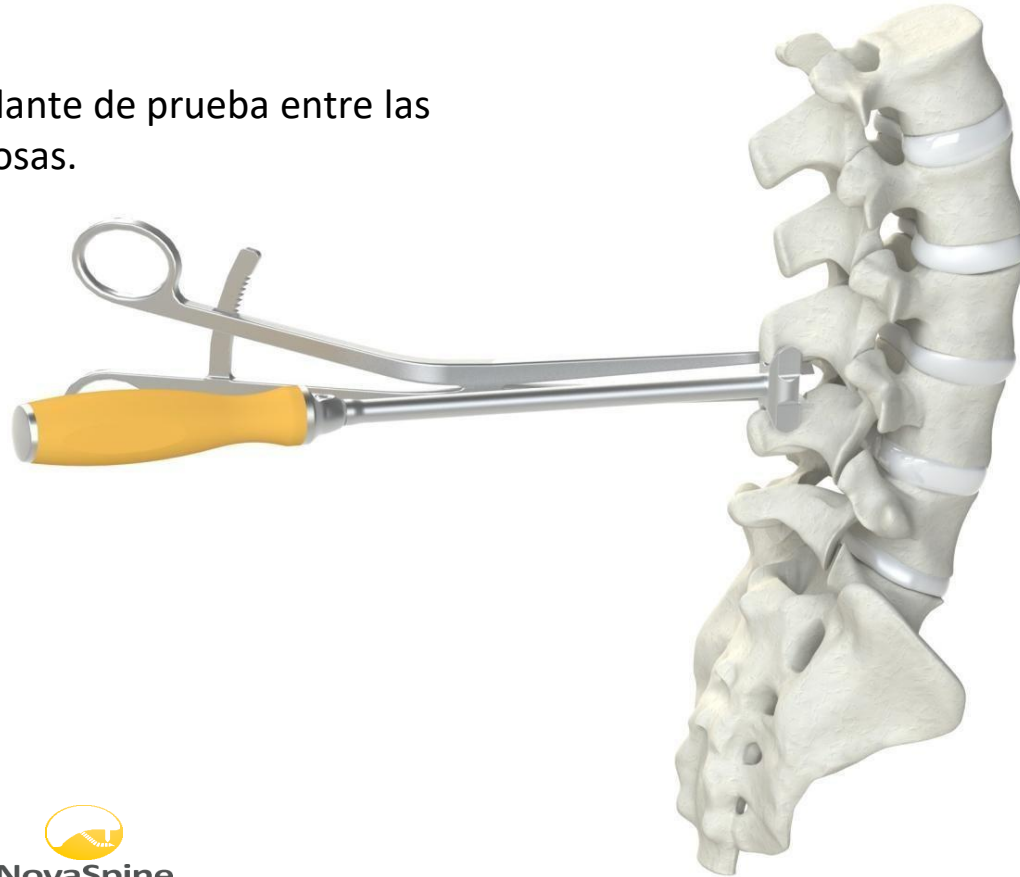


Espaciador Interespinal



Espaciador Interespinal

Inserte el implante de prueba entre las apófisis espinosas.



Espaciador Interespinal

Retire el distractor y compruebe la estabilidad.

Si la estabilización no es satisfactoria, podría ser necesario un tamaño mayor



Espaciador Interespinal

Seleccione el implante de acuerdo a la estabilidad.



Espaciador Interespinal

Utilice el Osteótomo de corte si no se puede insertar el implante de prueba.



Espaciador Interespinal

Inserte el Osteótomo de corte para cortar las apófisis espinosas lateralmente hasta la profundidad adecuada.



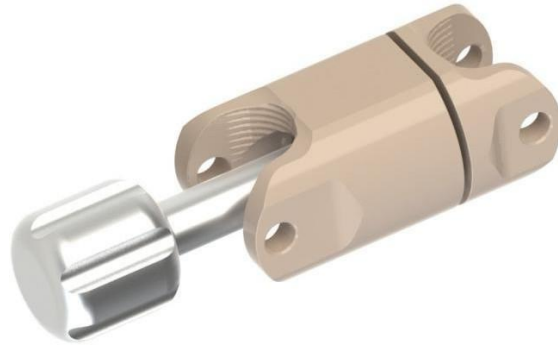
Espaciador Interrespinoso

Ensamble la parte convexa y la parte cóncava con el atornillador y el tornillo de montaje.



Espaciador Interespinoso

El tamaño de la parte cóncava deber ser el mismo que el del implante de prueba de mejor ajuste.

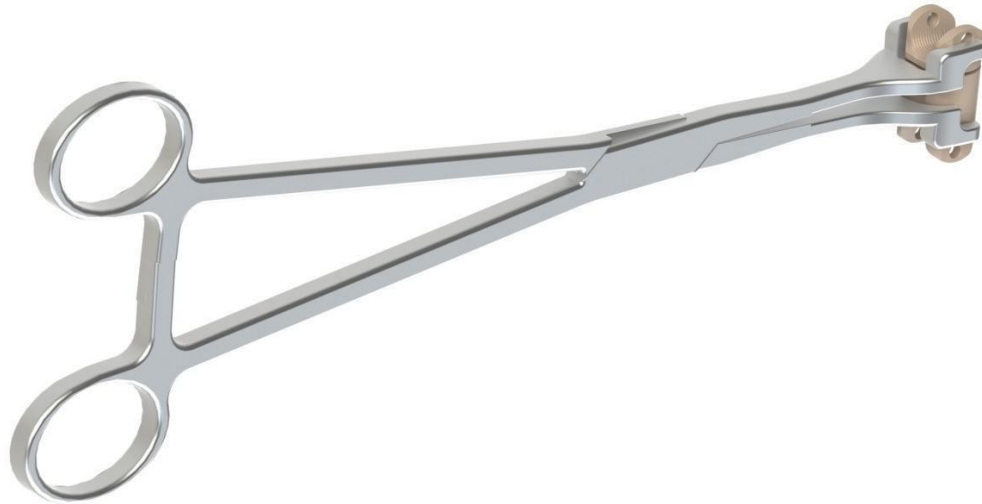


Espaciador Interespinal

Sujete el implante con el impactor.



Espaciador Interespinal

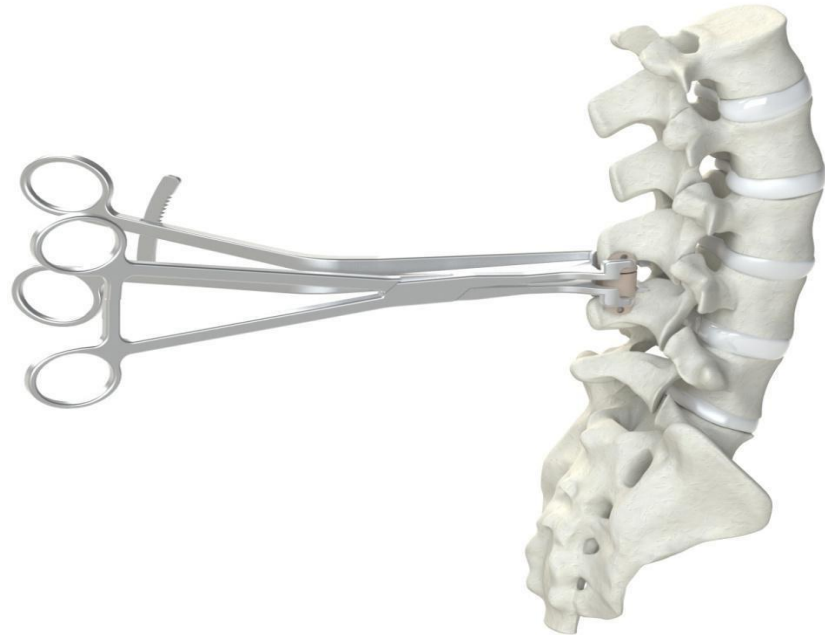


Espaciador Interespinal



Espaciador Interespinal

Utilice el distractor e inserte el implante.
Retire el distractor y empuje el implante.



Espaciador Interespinal



Espaciador Interespinal

Si es necesario, continúe la inserción con el implante de prueba.



Espaciador Interespinal



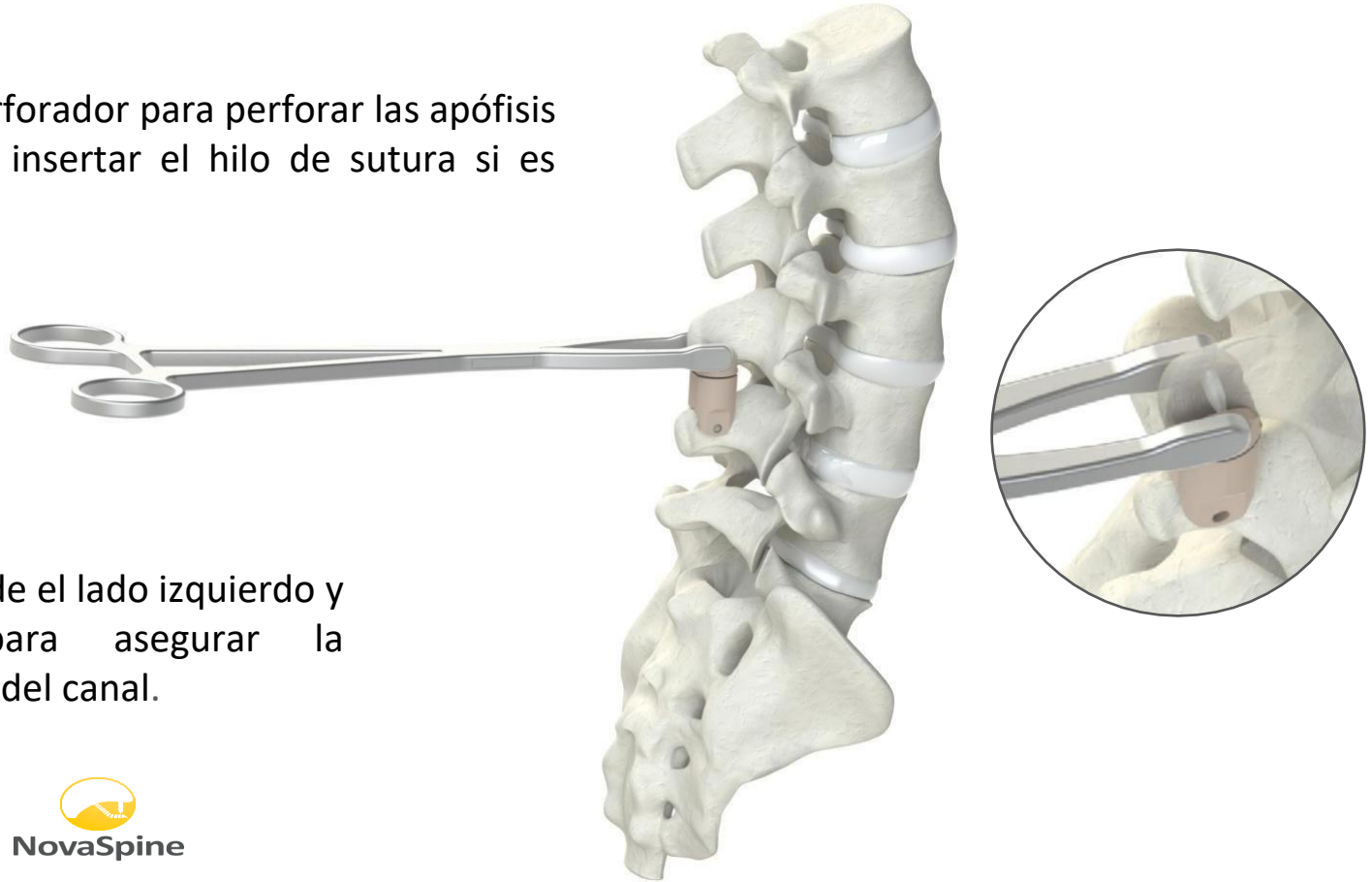
Espaciador Interespinal

Comprobación de
la estabilidad final.



Espaciador Interespinal

Utilice el perforador para perforar las apófisis espinosas e insertar el hilo de sutura si es necesario.



Perfore desde el lado izquierdo y derecho para asegurar la continuidad del canal.

Espaciador Interespinal



